



**Bertelsmann Stiftung**

## **Kommunalstatistik und Neues Steuerungsmodell**

**- Entwicklungen und Anforderungen aus Sicht der  
Bertelsmann Stiftung**

**Vorgetragen von Kerstin Schmidt, Dipl.- Sozialwirtin,  
Projektleiterin Kompass-Modellkommunen**

## Zentrale These des Vortrages:

- **Kommunalstatistische Daten müssen so konzipiert sein, dass sie stärker als bisher für die politisch-strategische Steuerung einer Kommune genutzt werden können:**
  - ⊗ **Grundlage für die politische Entscheidungsfindung einer Kommune und**
  - ⊗ **Rechenschaftslegung gegenüber dem Bürger.**





## Hauptgründe für diese These aus Sicht der Bertelsmann Stiftung (Defizitanalyse):

- Qualitativ hochwertige und immens wichtige Daten verschiedener Quellen gibt es, werden aber zu selten genutzt.
- Dateninformationen sind oft weit zerstreut / Zusammenhänge werden nicht sichtbar.
- Eine Zuordnung der Daten zu inhaltlichen Zielen erfolgt kaum.
- Datensätze sind zu umfangreich.
- ...



## Ein Ansatz zur Lösung: Das Projekt Kompass



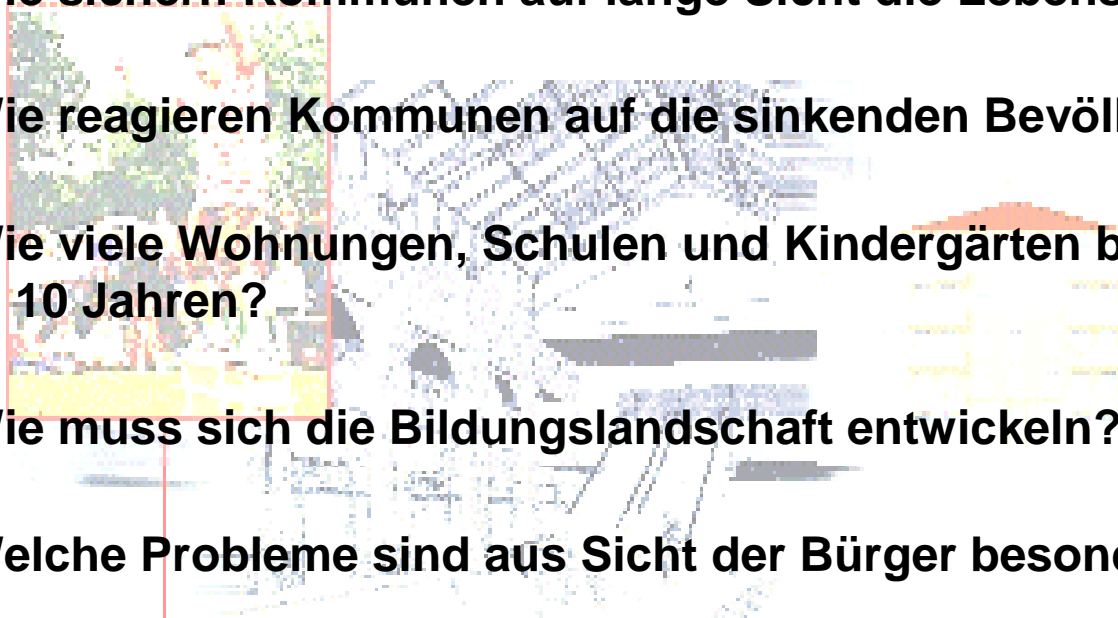
- Entwicklung eines zielorientierten Berichtswesens für die politische Steuerung (**Lebensqualitäts-Indikatoren**)
- Transparenz für den Bürger
- Entscheidungsgrundlage für Kommunalpolitiker (Nutzung verschiedener Datenquellen)
- Kombination von Ziel- und Indikatorenentwicklung



**Verbesserung  
der politisch-  
strategischen  
Steuerung**

## Inhaltliche Fragestellungen:

- **Wie sichern Kommunen auf lange Sicht die Lebensqualität vor Ort?**
- **Wie reagieren Kommunen auf die sinkenden Bevölkerungszahlen?**
- **Wie viele Wohnungen, Schulen und Kindergärten brauchen wir noch in 10 Jahren?**
- **Wie muss sich die Bildungslandschaft entwickeln?**
- **Welche Probleme sind aus Sicht der Bürger besonders wichtig?**
- **Fühlen sich die Bürger über die Stadtpolitik informiert?**
- ...



Verkehr

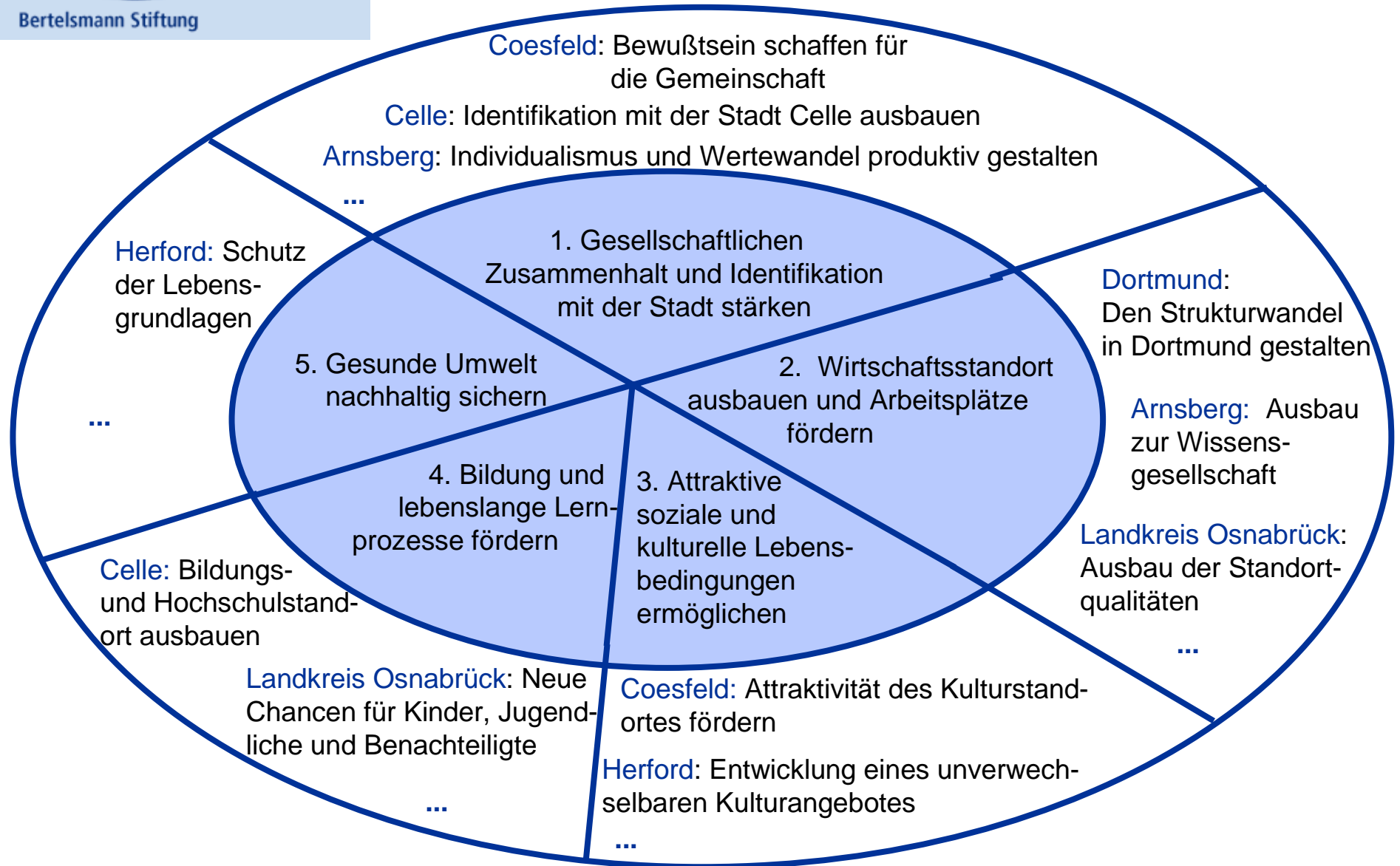


## Herangehensweise:



- Schritt 1: Gemeinsame Diskussion der lokalen Akteure (Politiker, Bürger etc.) über kommunale Ziele und Wege der Rechenschaftslegung
- Schritt 2: Entwicklung eines Sets von Lebensqualitätsindikatoren, welches die Erreichung der Ziele abbildet.
- Schritt 3: Erhebung objektiver und subjektiver Daten
- Schritt 4: Diskussion der Daten mit Bürgern und Politikern
- Schritt 5: Entwicklung von Handlungskonzepten

# Von den Zielfindungsworkshops zur Zielsystematik





## Ziel:

Gesellschaftlichen Zusammenhalt und Identifikation mit der Stadt stärken

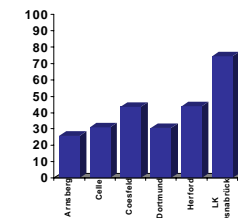
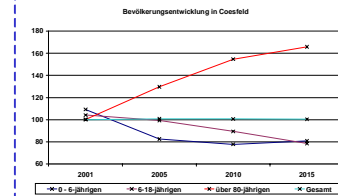
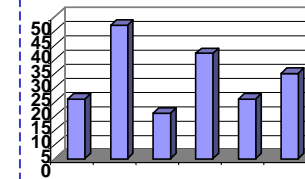
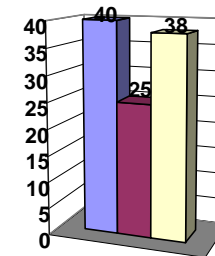
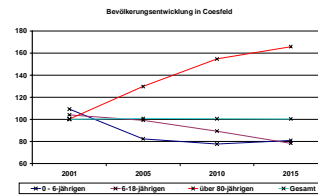
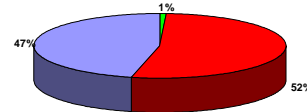
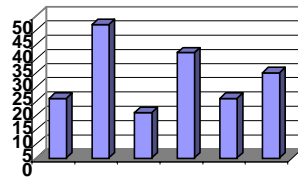
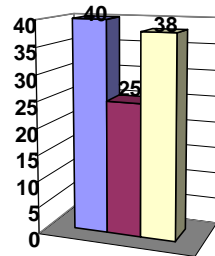
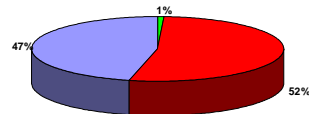
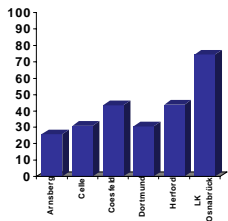
Wirtschaftsstandort ausbauen und Arbeitsplätze gewährleisten

Attraktive soziale und kulturelle Lebensbedingungen ermöglichen

Bildung und lebenslange Lernprozesse fördern

Gesunde Umwelt nachhaltig sichern

## Kennzahlen:



# Zahlen, Daten und Fakten sorgen für eine transparente Politik

## Die Kompass-Strategie-Karte:

- bildet anhand von Kernkennzahlen strategische Ziele ab,
- die in öffentlichen Zielfindungswshops vereinbart wurden und
- schätzt mit Indikatoren die Lebensqualität vor Ort ein.

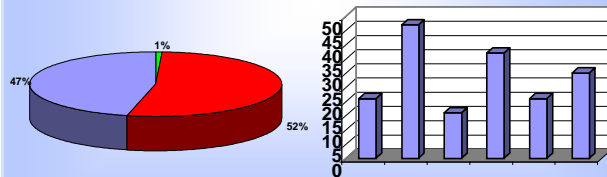
➔ [WWW.Kompass-modellkommunen.de](http://WWW.Kompass-modellkommunen.de)





# Die Kennzahlen der Kompass-Strategiekarte

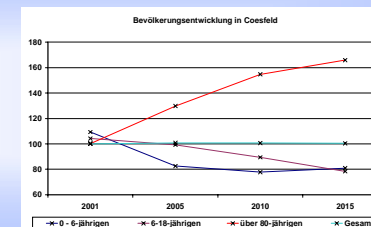
## Objektive Kennzahlen



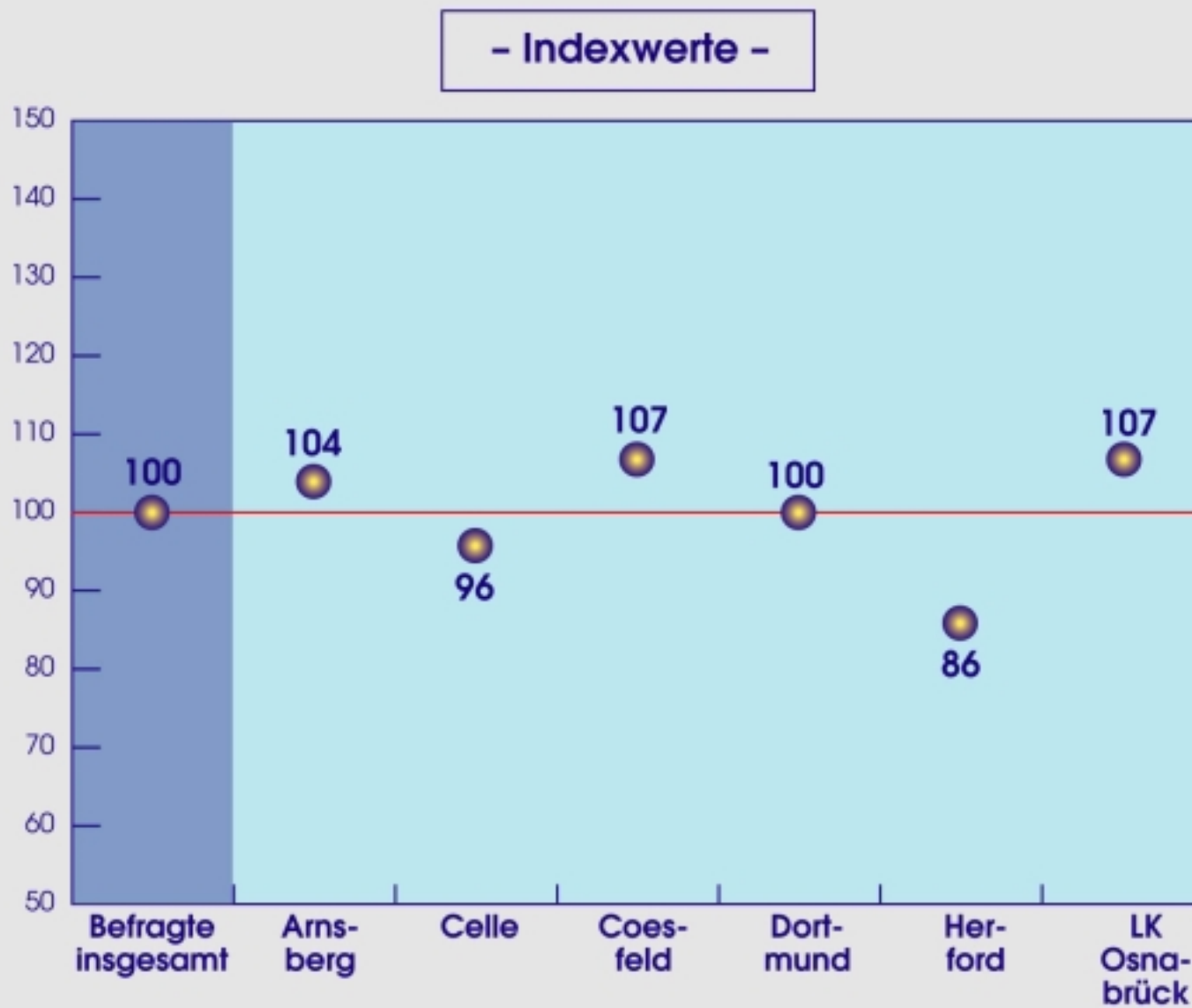
## Subjektive Kennzahlen - Befragungsergebnisse



## Strukturdaten pro Kommune

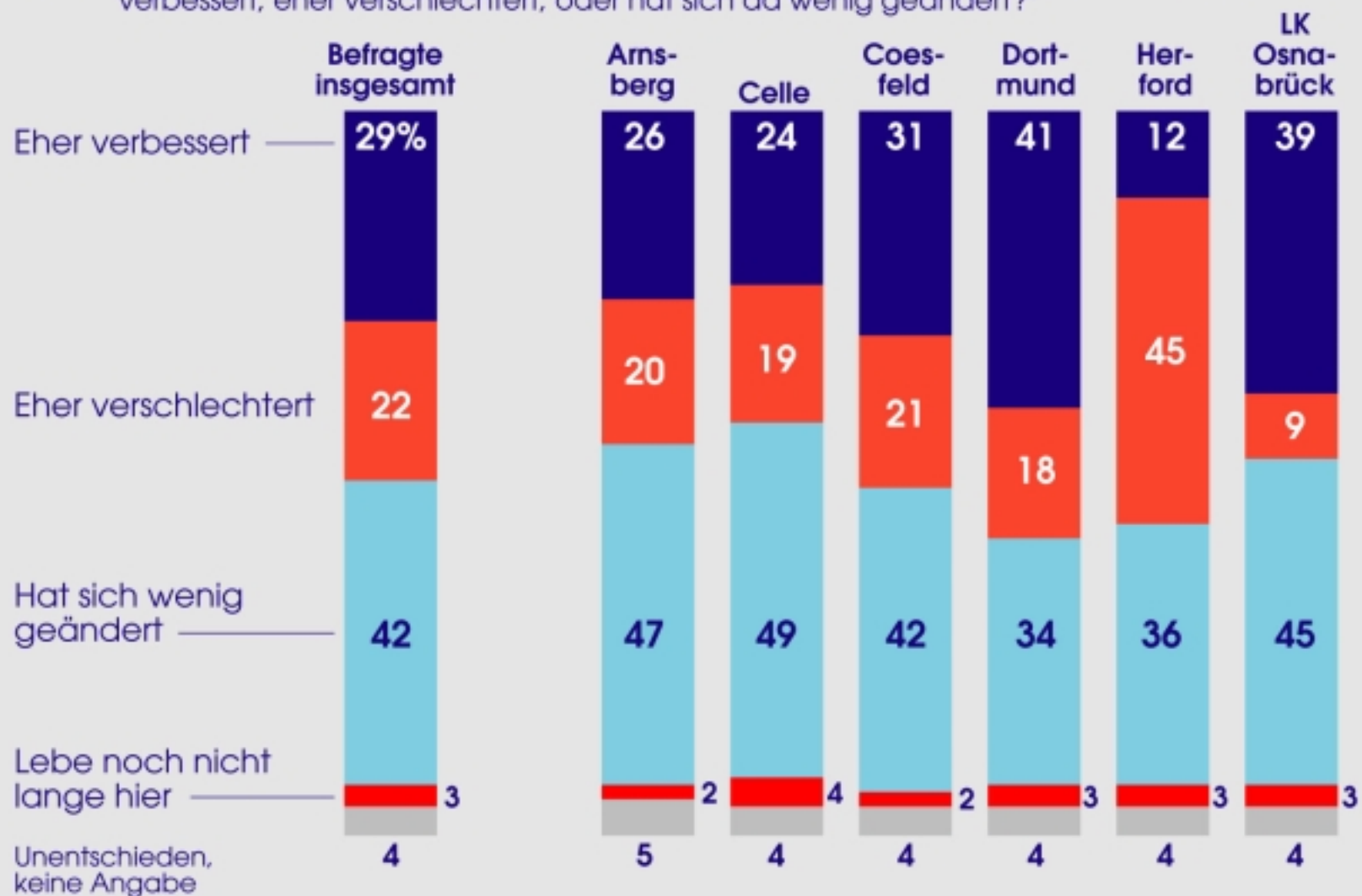


# Summarische Skala 'Lebensqualität'



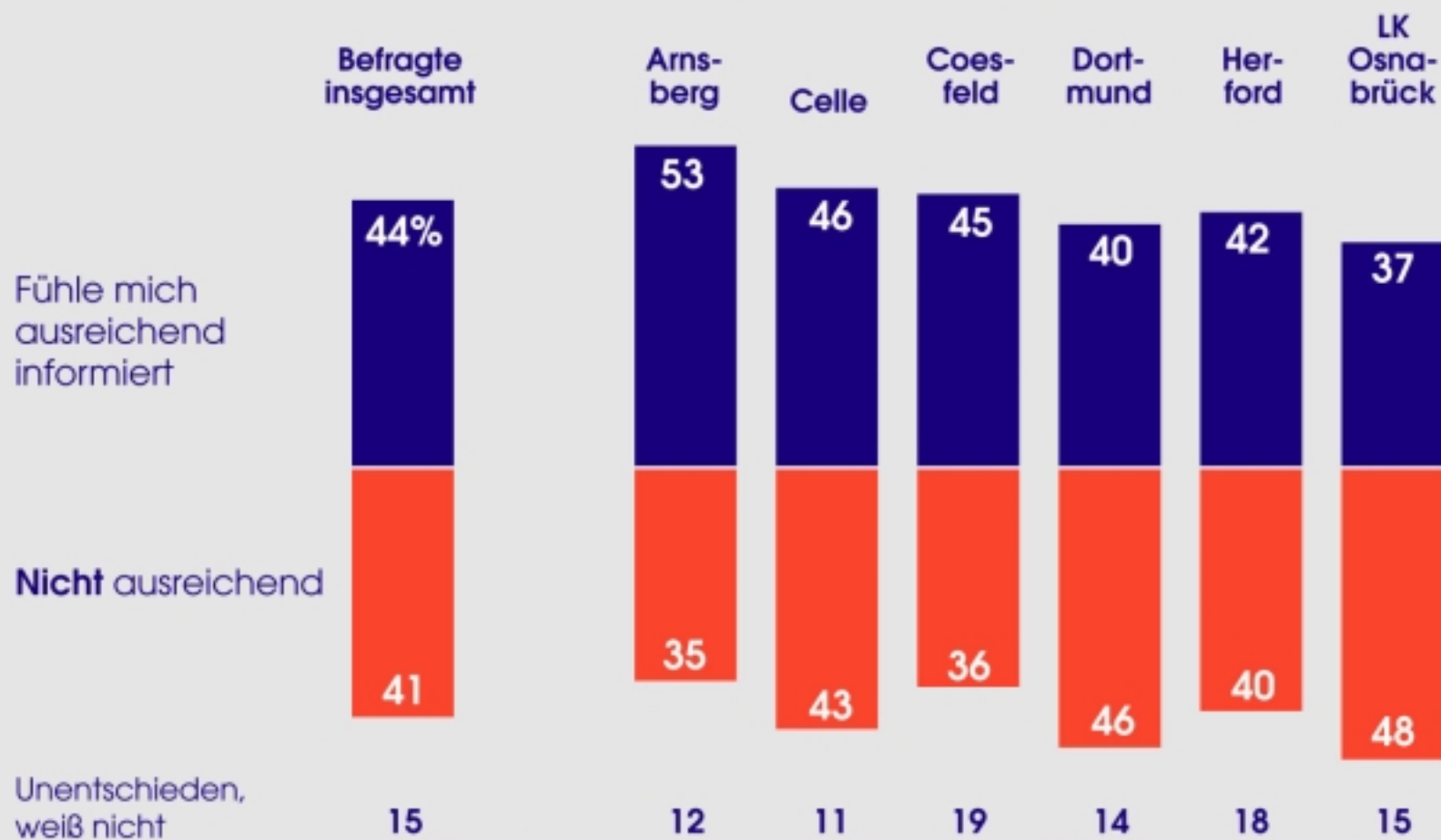
# Urteil über die Entwicklung der Lebensqualität in den letzten Jahren

Frage: "Was würden Sie sagen: Hat sich die Lebensqualität hier in ..... In den letzten Jahren eher verbessert, eher verschlechtert, oder hat sich da wenig geändert?"



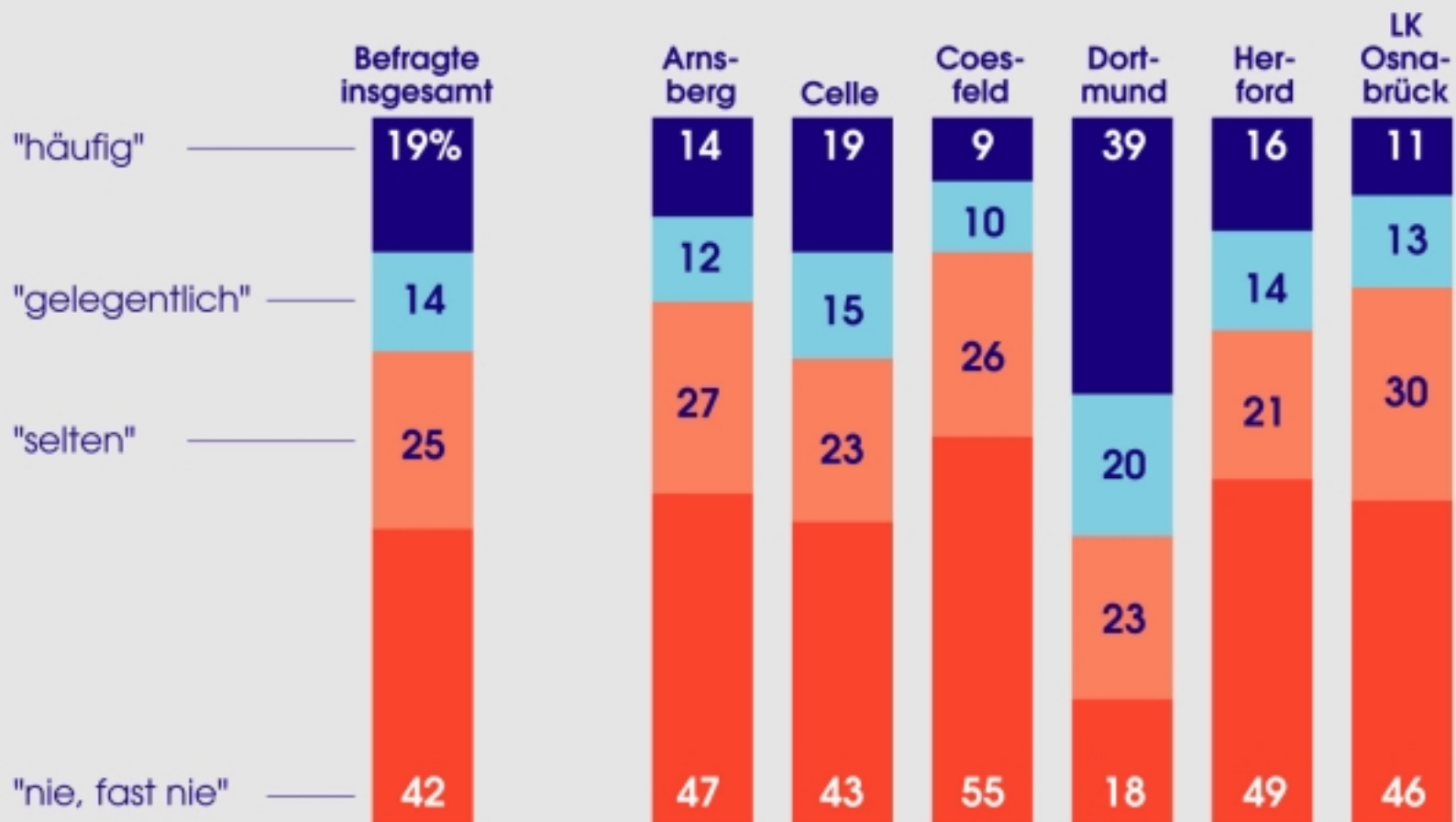
# Zufriedenheit mit der Information über die Politik am Ort, in der Region

Frage: "Wenn es um Politik hier am Ort und in der Region, beispielsweise um die Entscheidungen des Stadtrates geht: Fühlen Sie sich da ausreichend oder nicht ausreichend informiert?"



# Nutzung des ÖPNV

Frage: "Wie häufig benutzen Sie öffentliche Verkehrsmittel wie zum Beispiel Bus oder Bahn?  
Würden Sie sagen ..."



# Kommunikation mit der Stadt/Gemeinde via Internet

Frage: "Haben Sie schon einmal übers Internet Kontakt zur Stadt/Gemeinde\*) aufgenommen?"

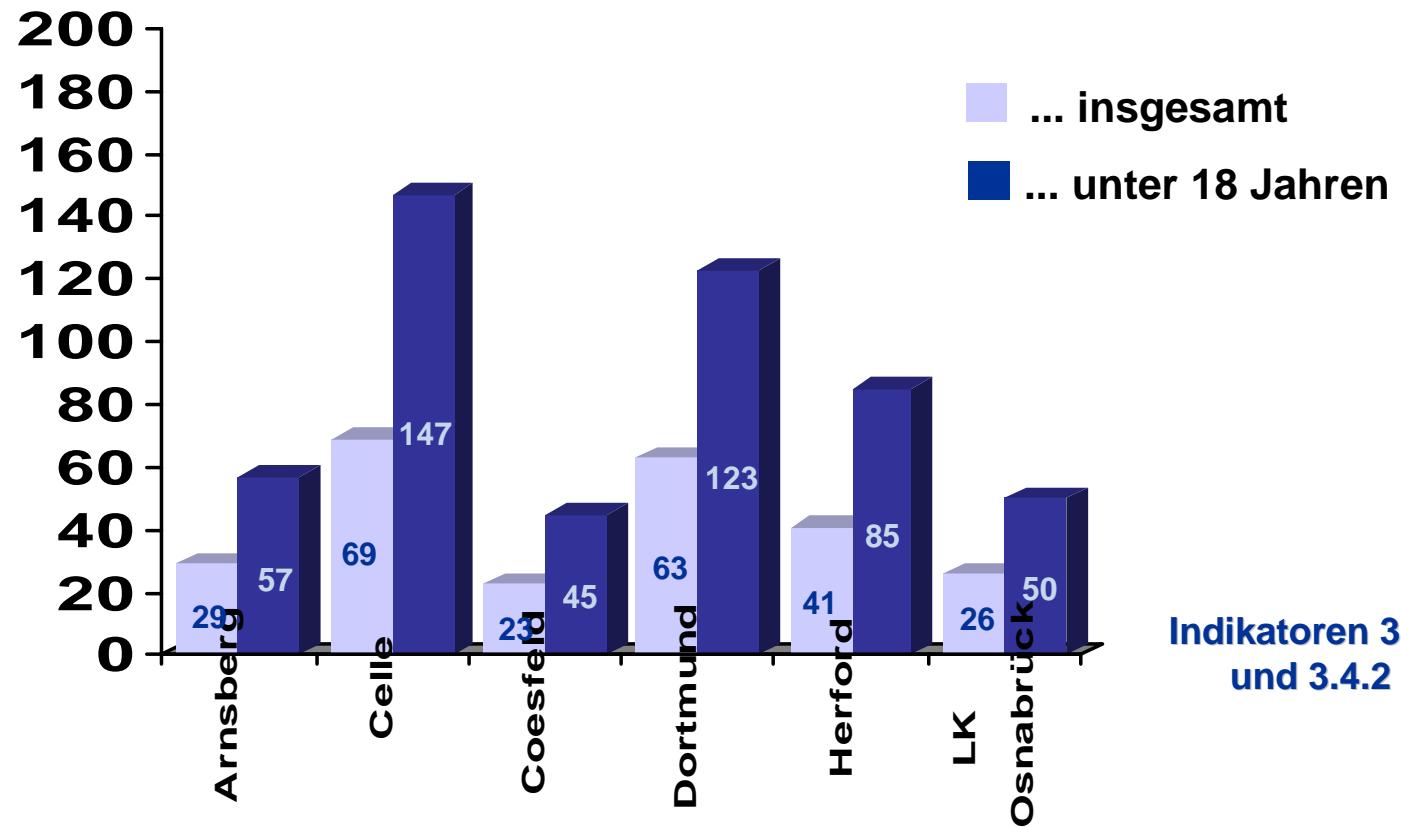


x = unter 0,5 Prozent

\*) Osnabrück: "...mit der Kreisverwaltung oder mit Außenstellen des Landkreises ..."

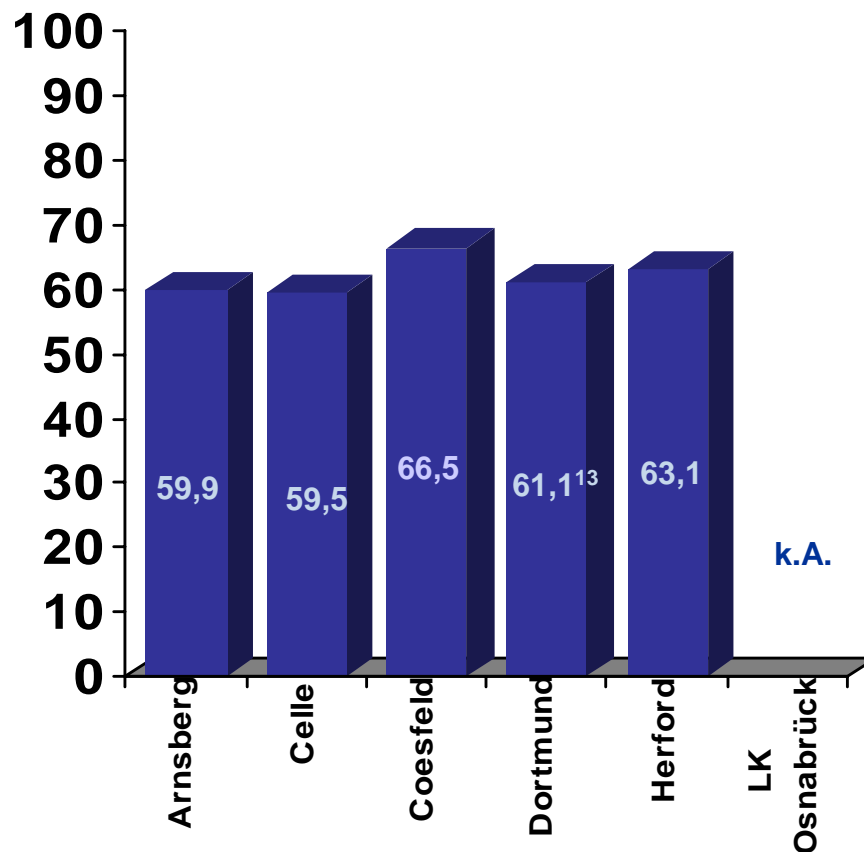
Quelle: Allensbacher Archiv, IfD-Umfrage 4238

**Sozialhilfequote: Anzahl EmpfängerInnen von laufender Hilfe zum Lebensunterhalt außerhalb von Einrichtungen ... pro 1.000 Einwohner**



Indikatoren 3.4.1 und 3.4.2

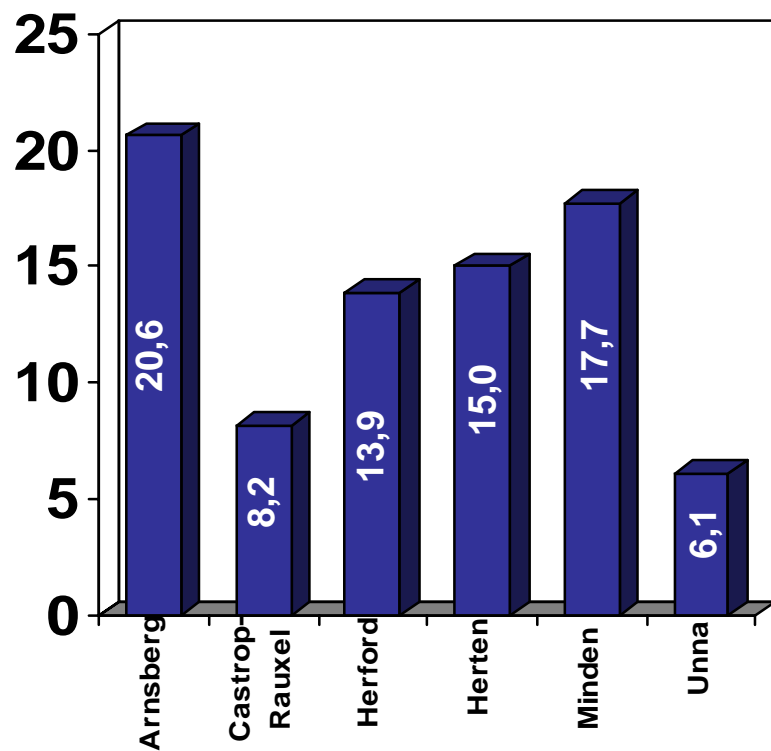
### Anteil der SchulanfängerInnen mit vollständigen Früherkennungsuntersuchungen in Prozent (Schuleingangsuntersuchung für das Schuljahr 2000/2001)



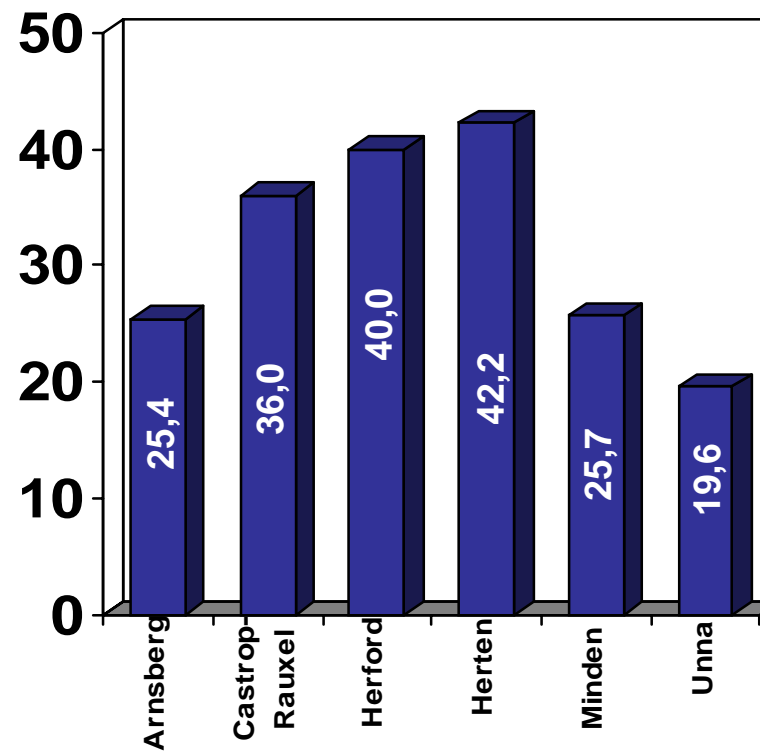
Indikator 3.13

## Ausländische Schüler ohne Schulabschluß

Anteil ausländischer Schüler ohne Schulabschluß



Anteil ausländischer Schüler an Sonderschulen



# Strategischer Steuerungskreislauf





## Benutzte Datenquellen:

- Erhebungen der Fachämter
- Statistische Ämter
- Landesdatenämter
- Gesundheitsämter
- Institut für Demoskopie Allensbach
- Gesellschaft für Konsumforschung
- Arbeitsämter
- ...



## **Ausblick: Anforderungen an die Kommunalstatistik**

- **Benötigte Datensätze müssen zielorientiert zusammengestellt werden.**
- **Daten müssen an örtliche Gegebenheiten angepasst werden.**
- **Wünschenswert wäre ein Basisdatensatz zur kommunalen Lebensqualität.**
- **Bei Befragungen muss noch stärker als bisher kooperiert werden.**
- **Datensätze müssen attraktiv aufbereitet werden (Nutzung des Internets für die Kommunikation mit dem Bürger).**
- **...**