



eLearning als Qualifizierungsmethode in der öffentlichen Verwaltung

Erfahrungen aus dem Projekt MediaKomm Esslingen

Gefördert durch das:



Bundesministerium
für Wirtschaft
und Arbeit

Learntec, 4. bis 7. Februar 2003 in Karlsruhe

Mario Maier
esip – Esslinger Innovationspartner
mario.maier@esip.de





Das Projekt MediaKomm Esslingen



- @ Größtes Multimedialeitetprojekt des Bundes (1998 – 2003)
 - Ausschreibung & Anträge: 1998 / 99
 - Projektarbeiten: 2000 – 2002
 - Diffusion der Ergebnisse: 2003

- @ Ziel: Aufbau eines Virtuellen Rathauses / Rechtsverbindliche „Online-Transaktionen“ (z.B. Anträge) unter Einbezug der elektronischen Signatur = **eGovernment**

- @ 3 „Siegerstädte“: Bremen, Nürnberg & Esslingen

- @ esip mit einem Leistungsumfang von 240 Mannmonaten größter Projektpartner in Esslingen
 - Schwerpunkt: Schulung & Qualifizierung

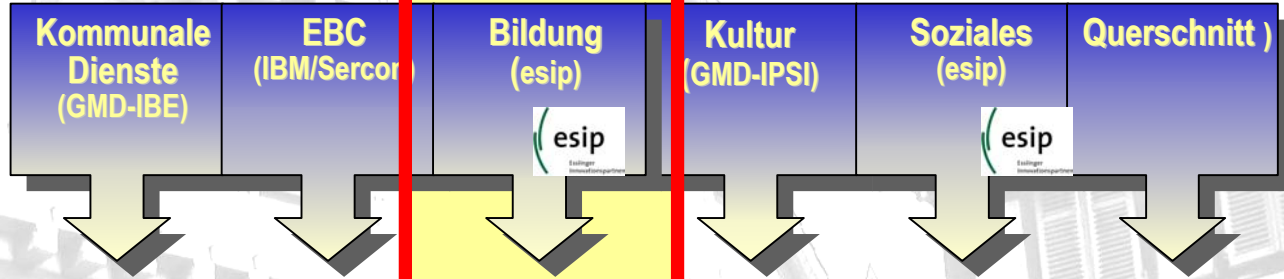




Das Projekt MediaKomm Esslingen



Teilprojekte



Exemplarische Inhalte

Bürger- informations- dienst	Online Formularserve	Bildungsforum Bildungs- datenbank	Vereins- datenbank Kultur-	Verzeichnis der sozialen Dienste	Basis- technologie
Rats- informations- dienst	Produkt-			Sozial- plattform	Sicherheits- konzepte
Standort- informations- dienst				Bürger-PC	Übertrag- barkeit
Kommunikation Verwaltung / Bürger	mobile Computing	Schul- und Bildungsnetz Jugendnetz	Online - kongresse	Digital Divide	Digitale Signatur
					PKI

Lernplattform





Stellt E-Learning **eine** geeignete
Methode dar, um als **Nachschlagewerk**
und **Informationspool** die Qualifizierung
zur Arbeit im „**Virtuellen Rathaus**“ zu
begleiten ?





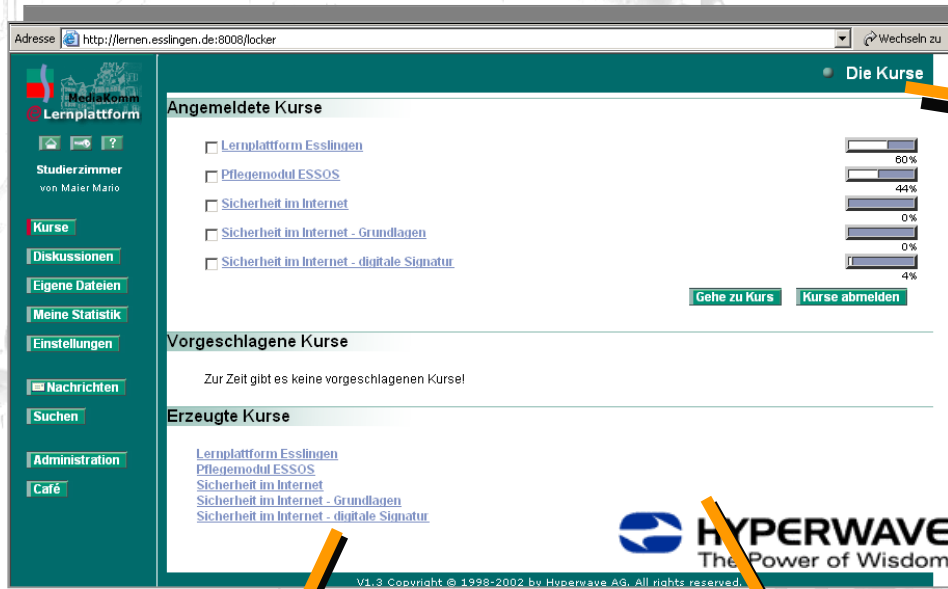
Leistungen von esip

- @ Analyse und Identifikation von „Wissenslücken“
 - Pflegemodul Esslinger Bürgerinformationssystem & Sicherheit im Internet / elektronische Signatur
- @ Evaluation verschiedener Lernplattformen
 - Hyperwave eLearning Suite
- @ Customizing der Plattform
- @ Erstellung und Aufbereitung von Content / WBTs
- @ Planung von Pilotprojekten unter Beteiligung Personalamt, Amtsleiter, Datenschutzbeauftragter & Personalrat
- @ Durchführung und tutorielle Begleitung der Piloten
- @ Akzeptanzmanagement und Öffentlichkeitsarbeit
- @ Evaluation und Handlungsempfehlungen





Die MediaKomm-Lernplattform



Adresse <http://lernen.esslingen.de:8008/locker> Wechseln zu

MediaKomm Lernplattform

Angemeldete Kurse

Kursname	Statistik
<input type="checkbox"/> Lernplattform Esslingen	60%
<input type="checkbox"/> Pflegemodul ESSOS	44%
<input type="checkbox"/> Sicherheit im Internet	0%
<input type="checkbox"/> Sicherheit im Internet - Grundlagen	0%
<input type="checkbox"/> Sicherheit im Internet - digitale Signatur	4%

[Gehe zu Kurs](#) [Kurse abmelden](#)

Vorgeschlagene Kurse

Zur Zeit gibt es keine vorgeschlagenen Kurse!

Erzeugte Kurse

- [Lernplattform Esslingen](#)
- [Pflegemodul ESSOS](#)
- [Sicherheit im Internet](#)
- [Sicherheit im Internet - Grundlagen](#)
- [Sicherheit im Internet - digitale Signatur](#)

HYPERWAVE
The Power of Wisdom

V1.3 Copyright © 1998-2002 by Hyperwave AG. All rights reserved.

Werkzeuge

- Chat
- Messaging
- Notizen
- Diskussionsforen
- Lernerfolgskontrolle
- Suche
- Mehrsprachigkeit
- Bibliothek, Glossar
- Kursstatistiken, ...

Räume

- Studienraum
- Kursraum
- Café
- Administration
- Foyer

Rollen

- Lernende
- Dozenten/Tutoren
- Autoren
- Administratoren





Piloten zur MediaKomm Lernplattform

„Excel – Herdt Verlag“

„Excel netG“

0190-Dialer

14 Teilnehmer/innen

Pilot 2 (19. Sept. bis 31. Okt. 2002)

Pilot 1 (20. Juni bis 16. Juli 2002)

22 Teilnehmer/innen

ESSOS-Pflegemodul

„HTML für ESSOS“

Antrag Signaturkarte

Sicherheit im Internet

0190-Dialer

Application Sharing

Aufgaben / Tests

Diskussionsforen

Virtuelle Sprechstunden mit Tutoren

Rundmails durch Tutoren

Erfahrungsaustausch

Auftaktveranstaltung / Einweisung





Ablauf Pilot 1 Lernplattform

<p>Pflegemodul ESSOS</p>	<p>Elektronische Signatur / Sicherheit im Internet</p>			<p>Do. 20.06. 10.00 – 12.00 (esip, Martinstrasse 42-44) Einweisung Lernplattform Kurs: <i>ESSOS-Pflegemodul</i> Kurs: <i>„Sicherheit im Internet“ Kap. 1-3</i></p>	<p>Fr. 21.06. 11.00 – 12.00 virtuelle Sprechstunde • „Umgang mit der Lernplattform“</p>
<p>Mo. 24.06. 15.00 – 17.00 virtuelle Sprechstunde • „Umgang mit der Lernplattform“</p>	<p>Di. 25.06. Diskussion: „Welche Richtlinien sollen für ESSOS gelten“ Kurs: <i>ESSOS-Pflegemodul</i></p> <p>Mi. 26.06. Diskussion: Sicherheit im Internet Kurs: <i>„Sicherheit im Internet“ Kapitel 1-3</i></p>		<p>Do. 27.06.</p>	<p>Fr. 28.06. 11.00 – 12.00 virtuelle Sprechstunden • Erste Erfahrungen Nutzung Lernplattform • Fragen rund um die elektronische Signatur</p>	
<p>Mo. 01.07. 15.00 – 17.00 virtuelle Sprechstunden • Erste Erfahrungen Nutzung Lernplattform • Fragen rund um die elektronische Signatur</p>	<p>Di. 02.07. Diskussion: „Welche Richtlinien sollen für ESSOS gelten“ Kurs: <i>ESSOS-Pflegemodul</i></p> <p>Mi. 03.07. Diskussion: Grundlagen der elektronischen Signatur Kurs: <i>„Sicherheit im Internet“ Kapitel 4 & 6</i></p>		<p>Do. 04.07.</p>	<p>Fr. 05.07. 11.00 – 12.00 virtuelle Sprechstunden • Abschlussdiskussion „ESSOS-Richtlinien“ • Sicherheit im Internet durch die elektr. Signatur ?!</p>	
<p>Mo. 08.07. 15.00 – 17.00 virtuelle Sprechstunden • Abschlussdiskussion „ESSOS-Richtlinien“ • Sicherheit im Internet durch die elektr. Signatur ?!</p>	<p>Di. 09.07. Diskussion: „Welche HTML-Formatierungen sollen in ESSOS zugelassen werden?“ Kurs: <i>ESSOS-Pflegemodul & „HTML für ESSOS“</i></p> <p>Mi. 10.07. Diskussion: „Einsatzmöglichkeiten der elektronischen Signatur“ Kurs: <i>„Sicherheit im Internet“ Kapitel 1-8; + Zusatzinfos zu „0190-Dialer“</i></p>		<p>Do. 11.07. „Abschluss-Test“</p>	<p>Fr. 12.07. 11.00 – 12.00 virtuelle Sprechstunden • Einsatz von HTML bei ESSOS • Schutz vor „0190-Dialern“ „Abschluss-Test“</p>	
<p>Mo. 15.07. 14.30 – 15.30 Chat mit OB Dr. Zieger „Abschluss-Test“</p>	<p>Di. 16.07. 10.00 – 12.00 (esip, Martinstrasse 42-44) Erfahrungsaustausch</p> <p>Abschluss-Fragebogen & Auswertung</p>				

Begleitend (20.6. bis 16.7.): Allgemeines Diskussionsforum „Erfahrungsaustausch Lernplattform Esslingen“





STADT ESSLINGEN AM NECKAR



men auf der Lernplattform Esslingen

web-basierendes Training in einer
...fe, welche Ihnen rechts oben in der

Wie funktioniert ein 0190-Dialer?

Neben der eher einfachen Variante, in der die Dialer-Software „nur“ die Einstellungen der DFU-Verbindung ändert, gibt es auch Dialer, welche in die Registry eingreifen. Diese wird so verändert, dass bei jedem Systemstart sofort die 0190-Nummer gewählt wird. Oder das System wird manipuliert, indem die durch den Dialer neu angelegte DFU-Verbindung hinter vorderhandlung gemacht wird.



DFU-Netzwerk - normalerweise stellt er sich zusätzlich als "1" gekennzeichnet. Diese wird in andere Verbindung manuell Ihre Verbindungen des ist, Internetexplorer in Menü Extras -> - Verbindungen testeten

bindung wählen" aktiv ist (wie keine Verbindung automatisch) Fall wird ein Auswahlfeld einstellung genutzt werden soll

bindung auf „automatisch verbinden“ und „Passwort speichern“ eingestellt haben, merken Sie, dass eine andere Verbindung gewählt wird. Die Rufnummer wird zwar angezeigt, aber von Ihnen beantwortet. In der Regel wird die Rufnummer eingeben, bleibt das unter Umständen ohne Antwort eingeben wird. Verbinden und

Pflegemodul (Esslinger Bürgerinforma...)

Willkommen zum in
Lern- und Nachschl...

ABBRECHEN STARTEN

HTM...
HTML bedeutet Hyper Text Markup Language und beschreibt die Strukturmerkmale zum Aufbau von Hyperlink-Dokumenten (Internetseiten).

Die "Sprache" HTML dient der Textformatierung, Darstellung und Positionierung von Bildern, Text und interaktiven Elementen durch spezielle, in dem Quelltext eingetragene, Steuersymbole (Tags).

Die einzelnen Internet-Seiten, die Sie im Browser betrachten, sind einzelne Dokumente mit der Bezeichnung dokumentenname.htm oder dokumentenname.htm

Bitte speichern Sie die geöffnete, abgelesene Seite Ihres Editors in einem Ordner Ihrer Wahl mit dem Namen test.html (Über diese Kleinbuchstaben und keine Umlaute verwenden)

In Folgenden möchten wir Ihnen zuerst den grundlegenden Aufbau von HTML-Seiten vorstellen, um dann auf die Formatierungsmöglichkeiten näher einzugehen.



STADT ESSLINGEN AM NECKAR



Die elektronische Signatur

Beantragung einer elektronischen Signaturkarte bei der "Deutschen Post Signtrust GmbH"!

Willkommen zum interaktiven Lernprogramm

ABBRECHEN STARTEN

esip © esip - Esslinger Innovationspartner 2002



esip
In Titel einer Menüs in der Menüleiste wird das angezeigt. Ein Menü enthält Optionen, die Aktionen ausführen. Wenn Sie den Mauszeiger auf haben der ein nach rechts zeigender Pfeil (Auswahlsymbol) über dem Menüfeld angezeigt. Klicken Sie auf eine Option, neben der ein Symbol steht, erscheint ein Dialogfeld.



Lesenzeichen: setzen suchen



weiter >>





Bsp. Beantragung Signaturkarten



ESSLINGEN AM NECKAR

Menü Notizen Suchen Ausgabe T Ende Hilfe

AN200201290000013535

Sehr geehrte/r Herr

mit dem heutigen Schreiben erhalten Sie die zweiten Teile Ihrer Signatur-PIN und Ihrer Verschlüsselungs-PIN.

Der zweite Teil Ihrer Signatur-PIN: 973099

Der zweite Teil Ihrer Verschlüsselungs-PIN: 374689

ACHTUNG: Verwenden Sie diese zweiten Teile Ihrer Signatur-PIN und Ihrer Verschlüsselungs-PIN unter keinen Umständen mit Ihrer Signaturkarte. Die Eingabe dieser zweiten PIN-Teile würde Ihre Signaturkarte elektronisch zerstören. Bitte rechnen Sie vor Nutzung der Signaturkarte den ersten Teil Ihrer Signatur-PIN, den Sie zusammen mit der Signaturkarte erhalten haben und den zweiten Teil Ihrer Signatur-PIN von dem vorliegenden Schreiben zusammen (Addition). Sollte das Ergebnis Ihrer Berechnung (Summe) 7 Stellen haben, streichen Sie die ganz linke Stelle weg. Die verbleibenden 6 Stellen bilden dann Ihre Signatur-PIN. Sollte das Ergebnis Ihrer Berechnung (Summe) lediglich 6 Stellen haben, bilden diese 6 Stellen Ihre Signatur-PIN.

Bei der Berechnung der Verschlüsselungs-PIN gehen Sie bitte unter Verwendung der beiden Teile der Verschlüsselungs-PIN entsprechend vor. Sollten Sie hierzu Fragen haben erreichen Sie die Signtrust-Support-Line unter: (0700) SIGNTRUST – (0700) 744 68 78 78

Beispiel : (Beispielzahlen bitte nicht verwenden !)

Der erste Teil Ihrer Signatur- oder Verschlüsselungs-PIN	1	2	3	4	5	6
Der zweite Teil Ihrer Signatur- oder Verschlüsselungs-PIN						
+	9	8	7	6	5	4
PIN:	1	1	1	1	1	0

Ihr Signtrust-Team

INFORMATION:

Nach einer weiteren Woche erhalten Sie den **zweiten Teil** Ihrer Signatur-PIN sowie Ihrer Verschlüsselungs-PIN.

1.1.2. Weitere Schritte zur Antragsstellung

Seite 5 / 5

Hilfe

Ihre pers...

Zurück

Adresse

Hinwei...

Hiermit...

Anrede...

Herr

Nachn...

Geburt...

Strasse...

Land

Deutschl...

Vorwa...

Email A...

1.1.1. Ausf...

Seite 2 / 19

1.1.1. Ausfü...

Seite 10 / 19

1.1.2. Weite...

Seite 3 / 5





Support durch Dozenten / Tutoren



Chat - Lernplattform Esslingen - Microsoft Internet Explorer

Rottenburger Udo • Reif Volker • Maier Mario •

Lernplattform

Excel 2000 - Online-Lernpaket

Chat speichern

Einladen

Farbe wählen:

Forum - Lernplattform Esslingen - Microsoft Internet Explorer

AW: ESSOS-Handbuch - Abschnitt 3

von Kastner Kerstin

> 3.

Im Zuge eines einheitlichen Erscheinungsbildes nach außen so Organisationseinheiten / Einrichtungen ähnlich aufgebaut und aus einem verständlichen Namen bestehen, einem kurzen best Stelle (Personen mit allen relevanten Kontaktdaten wie Telefon, wie Bearbeitungsdauer, Kosten etc.

Organisationseinheiten / Einrichtungen sollen ebenso einen kurz Aufgabenbereich enthalten sowie Informationen zur Leitung der D Sachverhalten sowie der Adresse und Telefonnummer.

Virtuelle Sprechstunde

Foren

Microsoft Excel - Etat

Haushaltsplan

Dezernat X						GuV					
Einnahmen			Ausgaben			Einnahmen			Ausgaben		
Monat	Ansätze	Ababschluss (RA)	Ansätze	Ababschluss (RA)	GuV	Monat	Ansätze	Ababschluss	Ansätze	Ababschluss	GuV
1. Januar	1.000	992,26	1.200	1.002,26	-200	1.000	992,26	1.200	1.002,26	-200	1.000
2. Februar	1.200	1.423,39	1.400	1.200,00	-200	1.200	2.215,65	2.600	2.202,26	-397,35	1.200
3. März	1.400	1.585,20	1.600	1.723,32	-200	1.400	3.740,84	4.200	4.026,28	-459,44	1.400
4. April	2.000	2.000,00	2.000	1.922,24	77,76	2.000	4.400,00	5.000	4.235,64	-599,64	2.000
5. Mai	1.000	1.423,31	800	1.259,99	163,32	1.000	5.400,00	5.800	6.107,64	-707,64	1.000
6. Juni	2.000	1.922,26	2.200	2.204,51	-200	2.000	4.917,11	2.000	4.917,11	0,00	2.000
7. Juli	1.000	994,63	1.000	999,25	200	1.000	5.916,22	200	289,78	5.626,44	200
8. August	1.200	1.168,71	1.000	839,39	200	1.200	6.115,93	1.000	0,00	5.115,93	1.000
9. September	1.400	994,63	1.200	895,52	200	1.400	6.315,64	1.000	0,00	5.315,64	1.000
10. Oktober	1.500	1.100	1.000	500	0,00	1.500	6.515,64	1.000	0,00	5.515,64	1.000
11. November	1.200	1.100	1.000	800	0,00	1.200	6.715,64	1.000	0,00	5.715,64	1.000
12. Dezember	2.400	3.000	1.000	-600	0,00	2.400	6.915,64	1.000	0,00	5.915,64	1.000
13. Gesamt	16.200	10.640,24	16.200	10.938,02	0	16.200	62.000,00	62.000,00	0,00	0,00	0,00

netviewer

Wählen Sie hier aus, von welchen Anwendungen der Bildschirm übertragen werden soll. Nicht ausgewählte Anwendungen erscheinen nach der Übertragung ausgeblendet.

- Microsoft Excel - Etat
- netviewer
- Microsoft PowerPoint - [S102210_mitarbeiterversam...
- S102210_mitarbeiterversammlung_mamr
- Chat - Lernplattform Esslingen - Microsoft Internet Ex...
- Yahoo! Finanzen - Microsoft Internet Explorer
- Microsoft Word
- Mario Maier - Inbox - Lotus Notes
- SnagIt/32 Capture Preview
- Adobe Acrobat
- Mediakomm auf "Tstxt002" (M)

Taskleiste, Desktop und System wird übertragen

Neu geöffnete Anwendungen werden übertragen

Alle auswählen Keine auswählen Schließen

Application Sharing

MediaKomm

www.esslingen.de
www.ostfildern.de





Support durch Dozenten / Tutoren



Telefonsupport



&

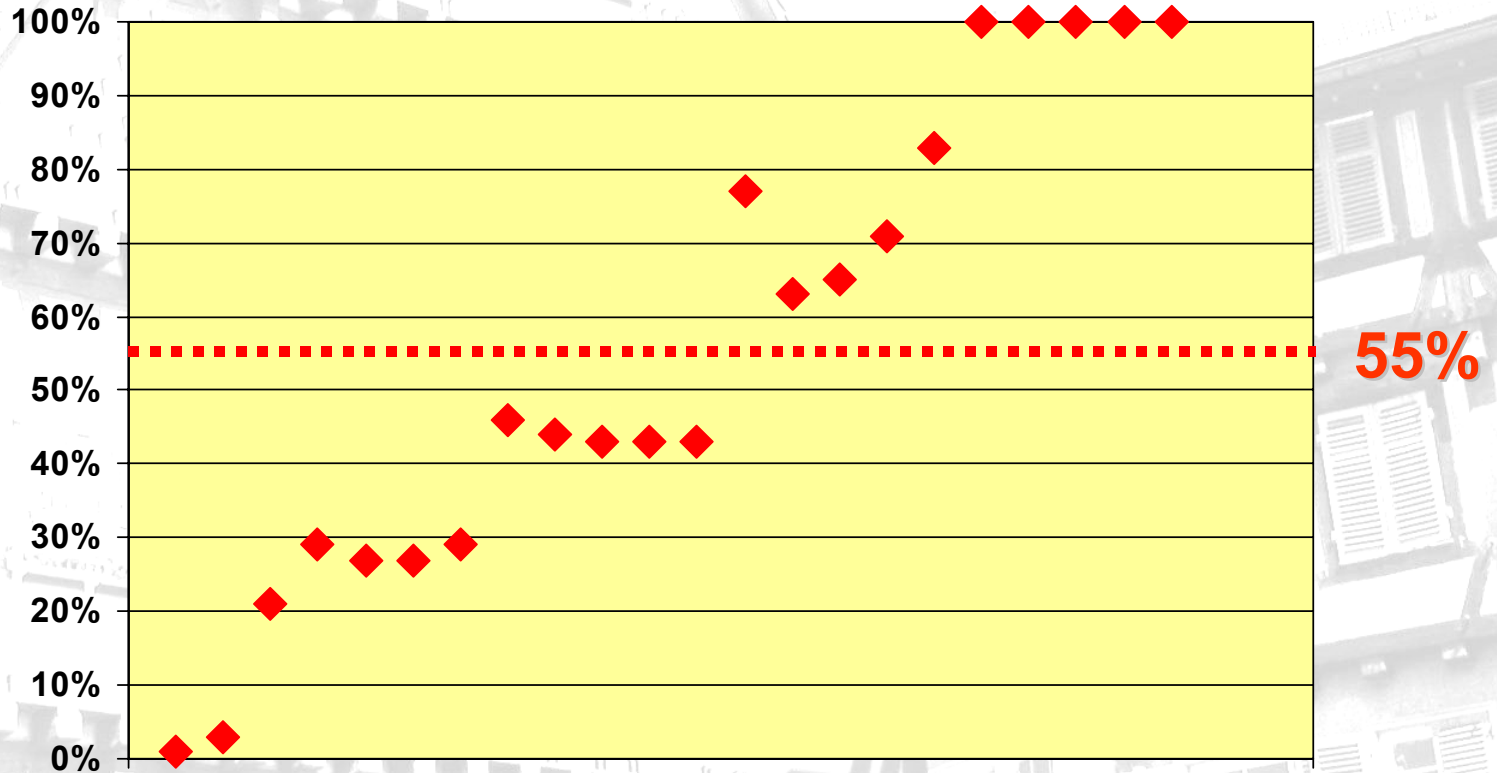
Besuche am Arbeitsplatz





Auswertung Piloten MK-Lernplattform

Aufgerufene Inhalte - Benutzer



◆ Pilot 1 (Stand: 15.07.02)

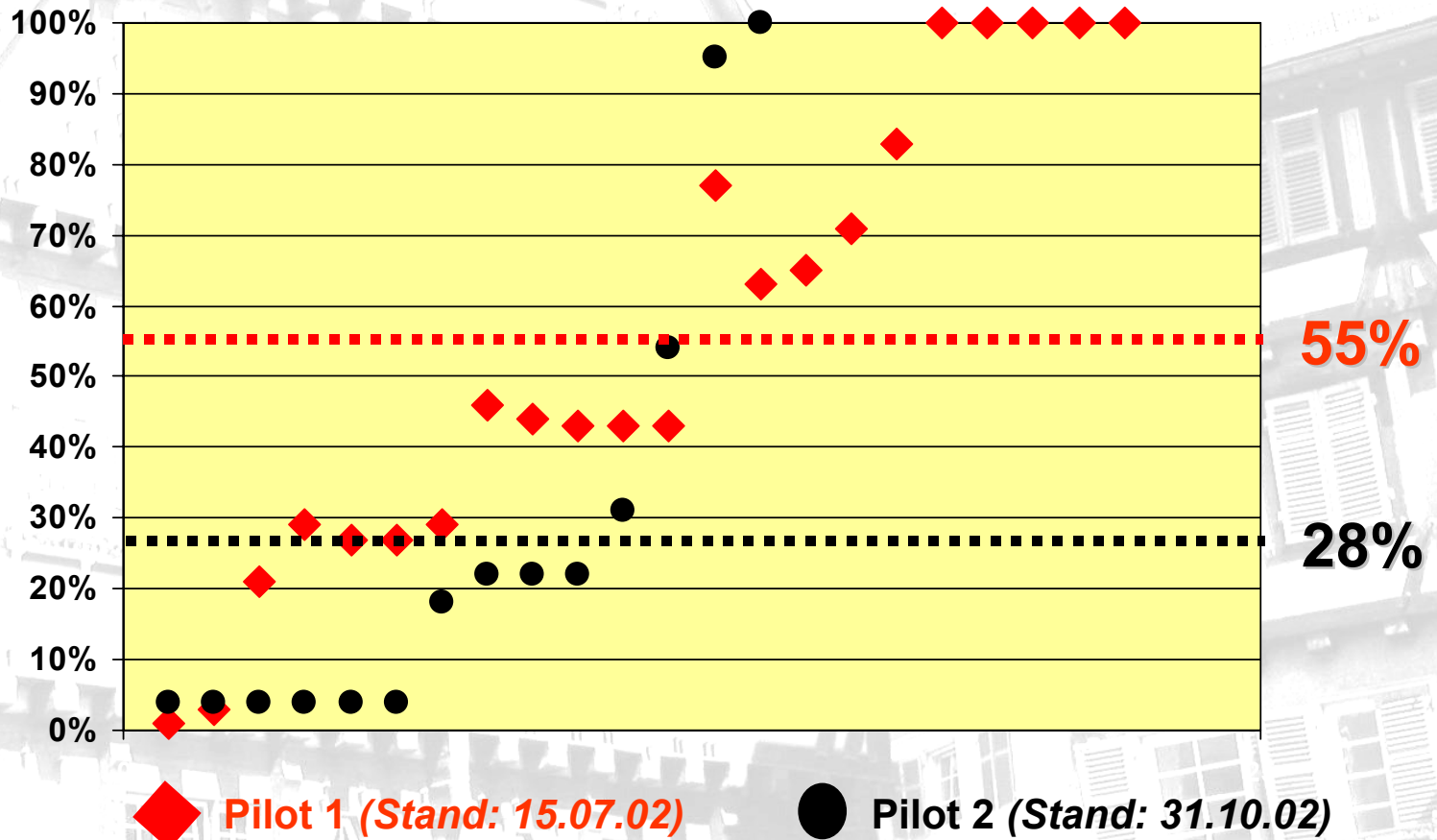
Quelle: Statistik Hyperwave eLS 1.3





Auswertung Piloten MK-Lernplattform

Aufgerufene Inhalte - Benutzer



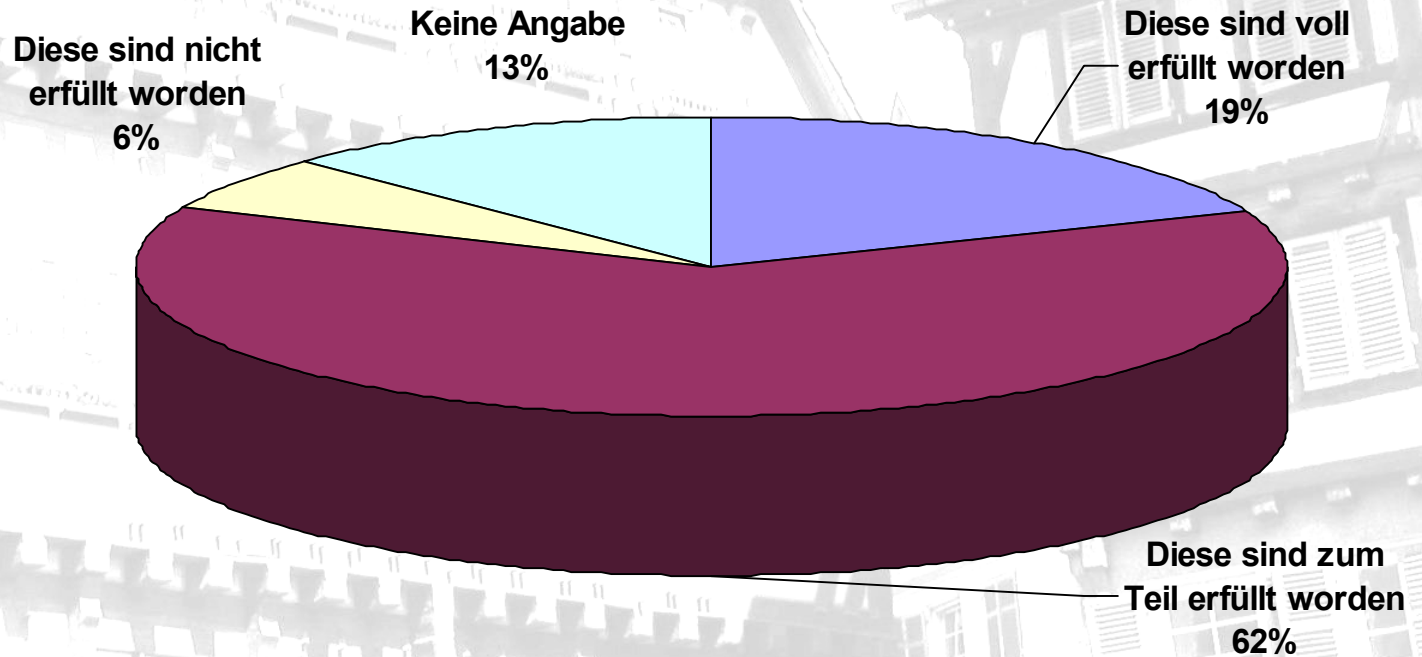
Quelle: Statistik Hyperwave eLS 1.3





Auswertung Pilot Lernplattform

Was trifft bezüglich Ihren Erwartungen an den Piloten Lernplattform zu? (n=16)



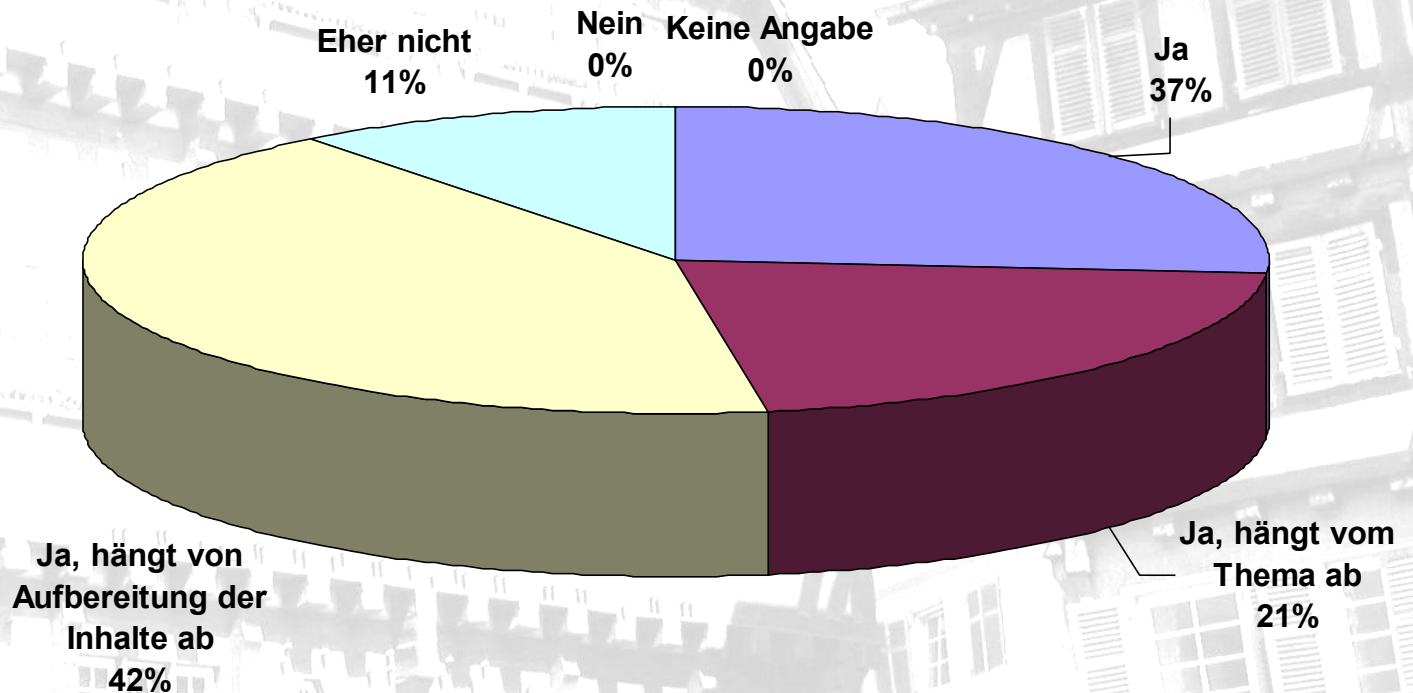
Quelle: Erfahrungsbericht Pilot Lernplattform





Auswertung 1. Pilot MK-Lernplattform

Könnten Sie sich vorstellen, auch zukünftig eine Lernplattform aufzurufen, um hierüber Informationen / Wissen abzurufen? (n=16)



Quelle: Erfahrungsbericht Pilot Lernplattform





Resumée Piloten MediaKomm-Lernplattform



@ Einsatz in Ergänzung / Nachbereitung von Präsenzschulungen gut vorstellbar – „**blended learning**“

@ Als elektronisches Nachschlagewerk geeignet !

@ Nutzung der Kommunikationstools (Foren, Chats, ...) braucht Übung!

@ Gesprochene Texte wurden als sehr „angenehm“ empfunden

@ Sensibilisierung der Vorgesetzten ist wichtig (Lernzeit = Arbeitszeit)

@ **Technische** (*adäquate PCs, Soundkarte, Treiber, ...*) und **organisatorische Voraussetzungen** (*Lernen am Arbeitsplatz, Lernräume, Datenschutz*) müssen gegeben sein!





Ausblick MediaKomm Lernplattform 2003



@ „*Virtuelles Rathaus braucht Qualifizierung*“ –

Verlängerungsantrag MediaKomm Esslingen 2003

@ Enge **Kooperation** mit **PRODELA** (Lernet) angestrebt!

@ **2 Piloten** (*lt. Ideenskizze*)

- Bauplattform und Baugenehmigungsverfahren
- Elektronische Signatur in der öffentlichen Verwaltung

@ **Eingesetzte Tools**

- Hyperwave-Lernplattform
 - eConferencing Suite (*Audio, Video, Application Sharing, ...*)
 - Interactive Knowledge Center

@ **Ergebnisse**

- Musterdienstvereinbarung
- Handlungsleitfaden zur Einführung von eLearning





Ausgangspunkt / Fragestellung (Okt. 2001) ...

esip

Esslinger
Innovationspartner

... und die Sicht ein Jahr später (Nov. 2002)

Stellt E-Learning **eine** geeignete
Methode dar, um als **Nachschlagewerk**
und **Informationspool** die Qualifizierung
zur Arbeit im „Virtuellen Rathaus“ zu
begleiten ?



**Wenn es sorgfältig geplant
und organisiert ist !**





Dokumentation



Lernplattform „lernen.esslingen.de“

Erfahrungsbericht Pilot 1 Lernplattform →





[Weitere Informationen](#)



Mario Maier

Teilprojektleiter Bildung MediaKomm Esslingen

esip – Esslinger Innovationspartner

Martinstr. 42 – 44

73728 Esslingen am Neckar

Tel.: 0711 / 35 131 – 504

mario.maier@esip.de

MediaKomm

www.esslingen.de
www.ostfildern.de





Vielen Dank für Ihre Aufmerksamkeit !

Mario Maier

mario.maier@esip.de

